



PROGRAMA DE EXCELÊNCIA DO SISTEMA ESTADUAL DE TRANSPLANTES DO ESTADO DO PARANÁ

FASE II

**PROGRAMA DE EXCELÊNCIA EM TRANSPLANTES DO ESTADO
DO PARANÁ
FASE II**



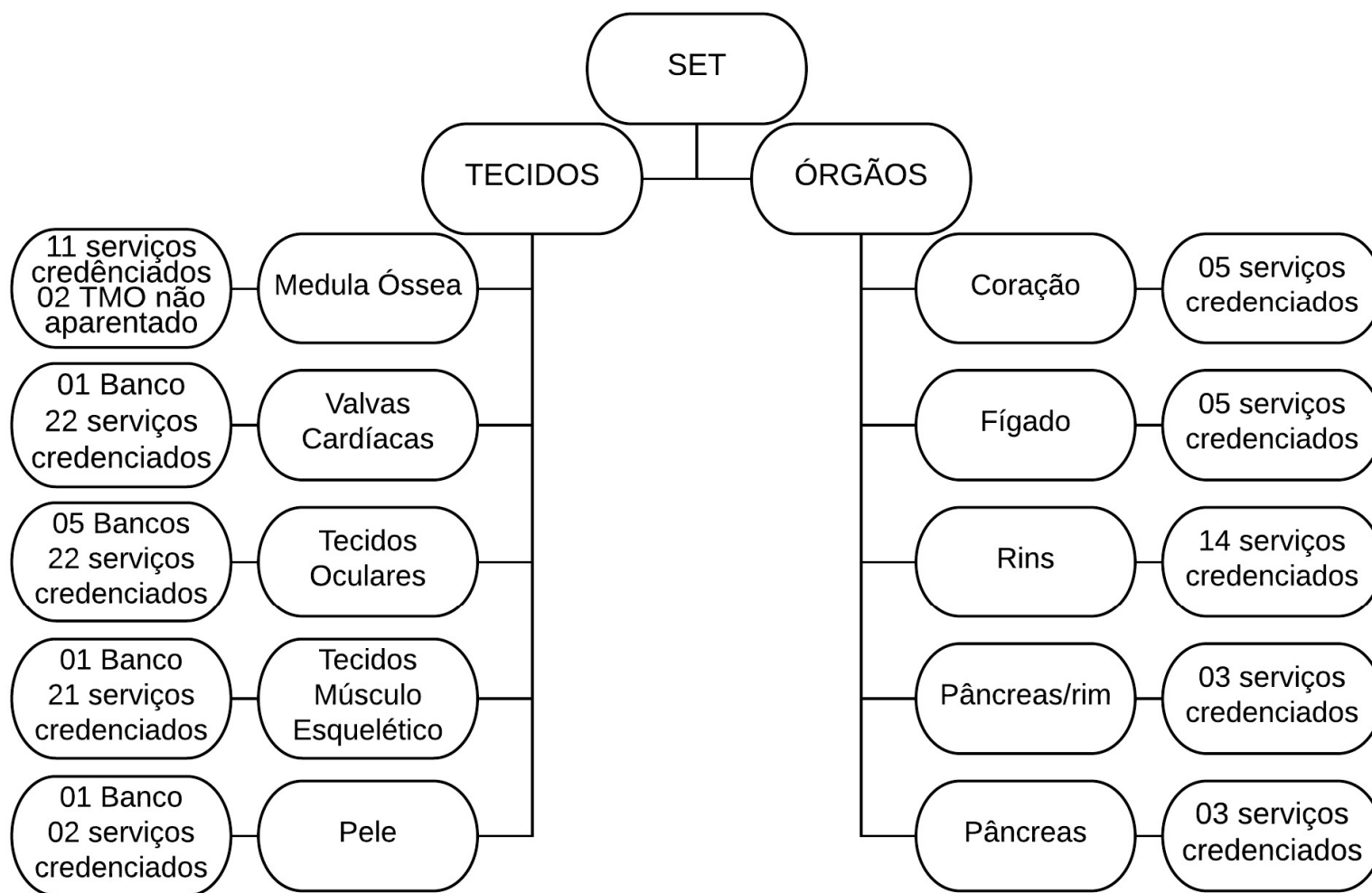
**SECRETARIA DE ESTADO DA SAÚDE DO
PARANÁ**

**SUPERINTENDÊNCIA DE GESTÃO DE SISTEMAS
DE SAÚDE**

**SISTEMA ESTADUAL DE TRANSPLANTES
DO PARANÁ**

PROGRAMA DE EXCELÊNCIA EM TRANSPLANTES DO ESTADO DO PARANÁ

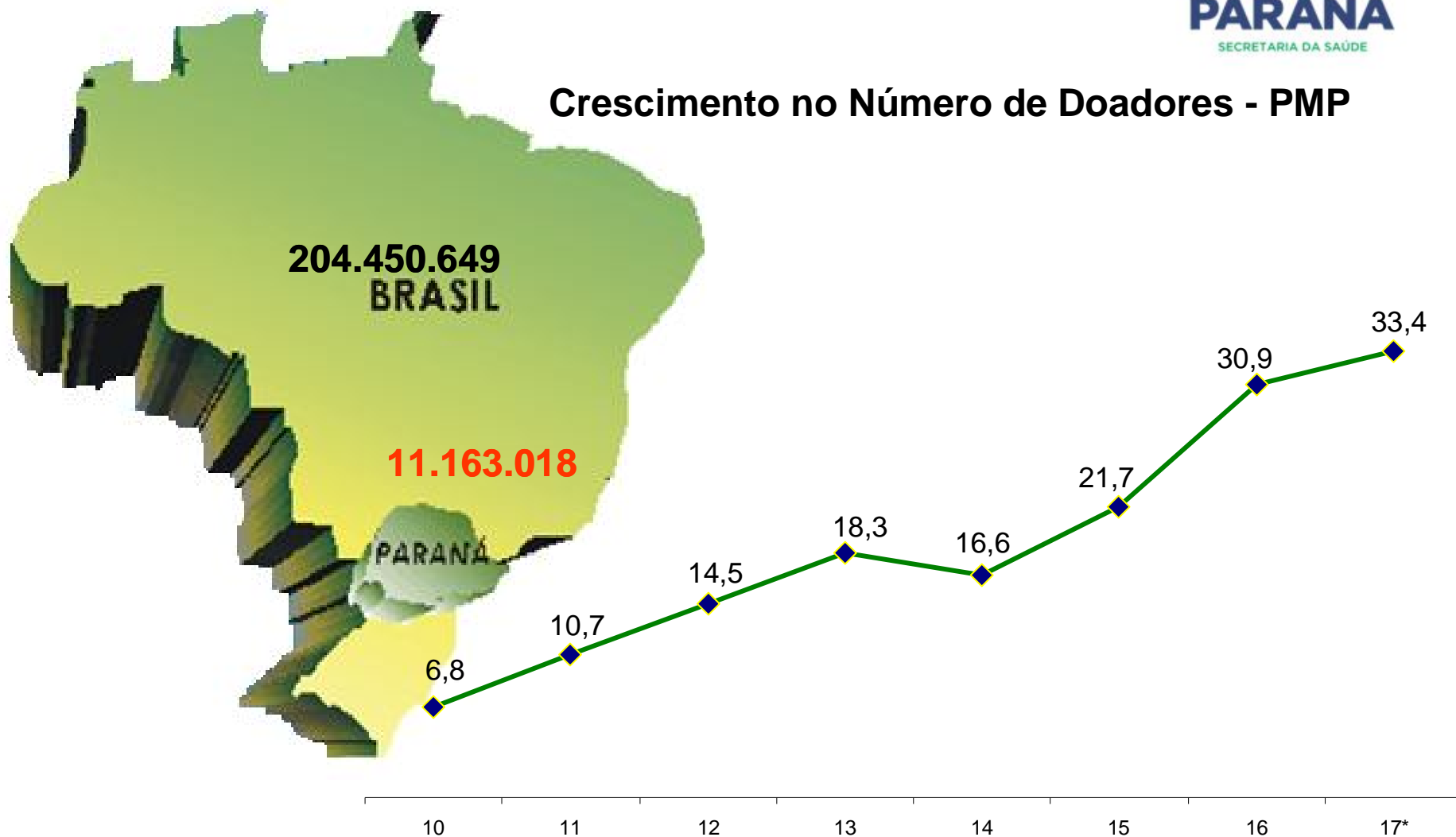
FASE II



PROGRAMA DE EXCELÊNCIA EM TRANSPLANTES DO ESTADO DO PARANÁ FASE II



Crescimento no Número de Doadores - PMP



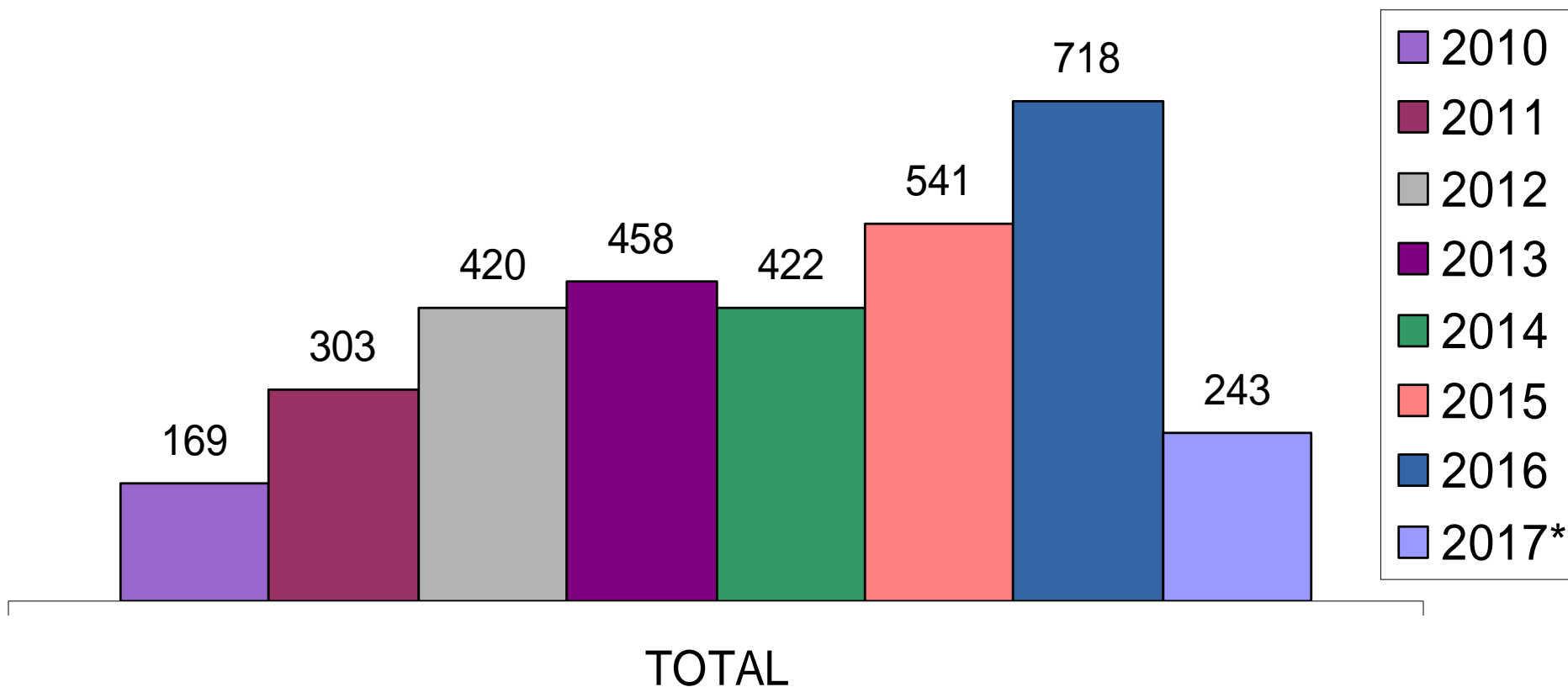
PROGRAMA DE EXCELÊNCIA EM TRANSPLANTES DO ESTADO DO PARANÁ

FASE II



Transplante de Órgãos

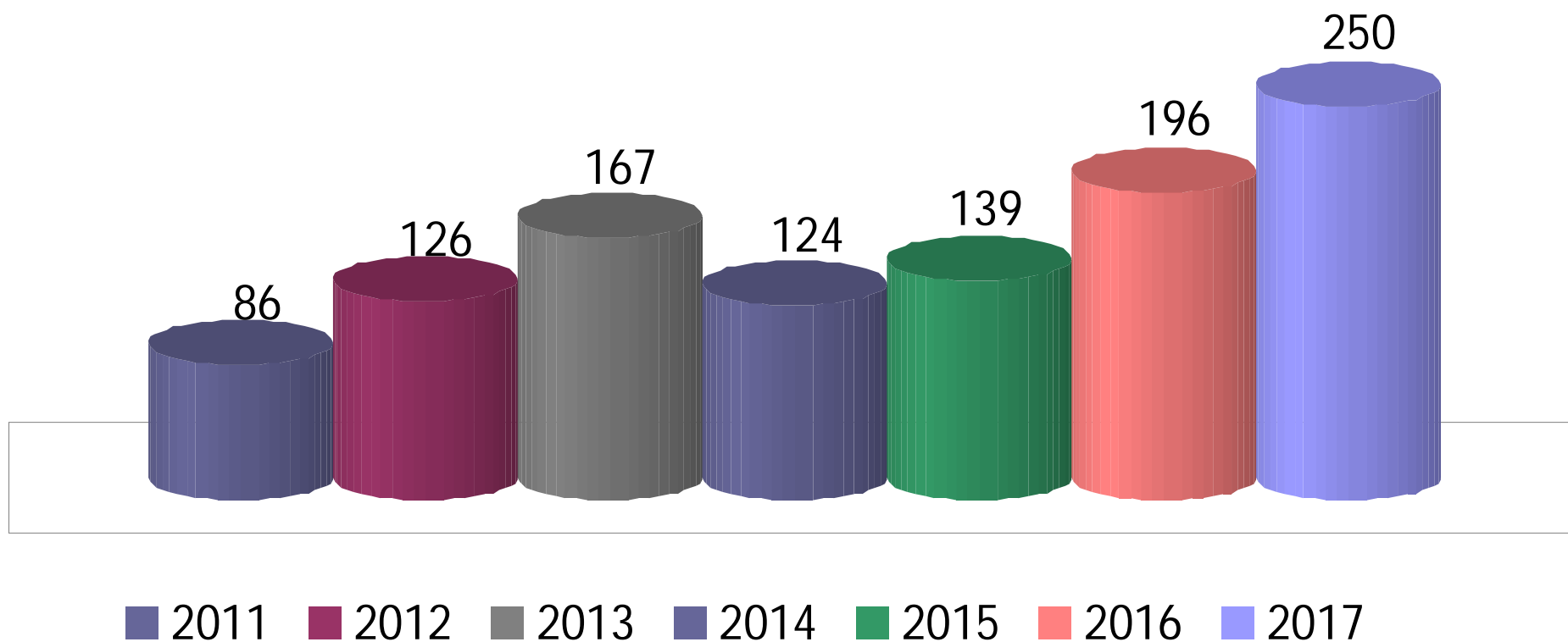
(2010/2011/2012/2013/2014/2015/2016/ Abril-2017*)



PROGRAMA DE EXCELÊNCIA EM TRANSPLANTES DO ESTADO DO PARANÁ FASE II



Total de transplante de Órgãos - Janeiro a Abril -



PROGRAMA DE EXCELÊNCIA EM TRANSPLANTES DO ESTADO DO PARANÁ FASE II



Objetivos Gerais do Programa de Excelência:

1. Assegurar que todo paciente com necessidade de avaliação pré-transplante acesse os serviços disponíveis na sua região de maneira democrática e equitativa.
2. Ampliação das vias de acesso da população aos centros de referência assegurando quantidade suficiente de vagas e qualidade da assistência dispensada aos Paranaenses.
3. Ampliação dos métodos de avaliação para credenciamento dos serviços transplantadores, com o objetivo de manter um padrão de qualidade e excelência.

PROGRAMA DE EXCELÊNCIA EM TRANSPLANTES DO ESTADO DO PARANÁ FASE II



HISTÓRICO

Fase I (2011 - 2013)

– Objetivos Específicos / Estratégias já Implantadas:

- Publicação das diretrizes para a Política Estadual de Transplantes;
- Revisão de critérios para credenciamento e credenciamento de serviços e equipes de transplantes e de órgãos e tecidos (2011);
- Reforço ao funcionamento das OPO's como organizadores da logística de procura de potenciais doadores e estímulo à ampliação da captação de órgãos(2011).

PROGRAMA DE EXCELÊNCIA EM TRANSPLANTES DO ESTADO DO PARANÁ FASE II



Fase I (2011 - 2013)

– Objetivos Específicos / Estratégias já Implantadas:

- Reforço ao funcionamento das OPO's como organizadores da logística de procura de potenciais doadores e estímulo à ampliação da captação de órgãos(2011)
- Foco no aumento do número de transplantes com capacitação intensiva de equipes de serviços de captação de órgãos e tecidos e de transplantes e reorganização da Central de Transplantes para apoio e suporte a UTIS e protocolo de Morte Encefálica (2012);
- Intensificação da comunicação social sobre a importância da doação de órgãos.

PROGRAMA DE EXCELÊNCIA EM TRANSPLANTES DO ESTADO DO PARANÁ FASE II



Fase I (2011 - 2013)

– Objetivos Específicos / Estratégias já Implantadas:

PARA MAIS ACESSO

- Reforço da referencia e contra-referencia, via sistema de regulação (Estadual ou Municipal);
- Protocolos técnicos de encaminhamento para avaliação pré-transplante;
- Reorganização de fluxos de encaminhamento;
- Informação e capacitação aos serviços envolvidos com ênfase nas especialidades encaminhadoras ao Sistema de Transplantes.

PROGRAMA DE EXCELÊNCIA EM TRANSPLANTES DO ESTADO DO PARANÁ FASE II



Fase I (2011 - 2013)

– **Objetivos Específicos / Estratégias já Implantadas:**

PARA MAIS QUALIDADE:

- Estabelecimento de parâmetros e indicadores de resultados desejados;
- Vistoria para atualização da Habilitação;
- Publicação periódica de resultados e certificação anual por desempenho;

PROGRAMA DE EXCELÊNCIA EM TRANSPLANTES DO ESTADO DO PARANÁ FASE II



Fase I (2011 - 2013)

– Objetivos Específicos / Estratégias já Implantadas:

– Aprovada pela Deliberação CIB nº 377/2013

1. Diretrizes do Sistema Estadual de Transplantes do Paraná
2. Plano Diretor de Regionalização - PDR
3. Protocolos Técnicos: Coração, Fígado, Rim
4. Selo de Qualidade – Nível Básico e Intermediário

PROGRAMA DE EXCELÊNCIA EM TRANSPLANTES DO ESTADO DO PARANÁ FASE II



- Fase II

Propostas para Deliberação

A) Protocolos Técnicos:

1. Protocolo de Avaliação Pré-Transplante Hepático Pediátrico;
 - 1.1. Os atendimentos Pré – Transplante são realizados pelo Hospital Pequeno Príncipe.
 - 1.2 [Protocolo para Transplante Hepático Eletivo - Pediátrico](#) ;
 - 1.3 [Fluxo de Encaminhamento para Transplante Hepático Eletivo - Pediátrico](#);



PROGRAMA DE EXCELÊNCIA EM TRANSPLANTES DO ESTADO DO PARANÁ FASE II



- Fase II

Propostas para Deliberação

2 – Protocolo de encaminhamento para casos de Insuficiência Hepática Aguda - Pediátrico:

2.1 [Protocolo para casos de Insuficiência Hepática Aguda - Pediátrico;](#)

2.2 [Fluxo de Encaminhamento para casos de Insuficiência Hepática Aguda Pediátrico;](#)

2.3 Pacientes em Insuficiência Hepática Aguda são considerados “vaga zero”.

PROGRAMA DE EXCELÊNCIA EM TRANSPLANTES DO ESTADO DO PARANÁ FASE II



- Fase II

Propostas para Deliberação

3 – Protocolo de encaminhamento para casos de Insuficiência Hepática Aguda - Adulto:

3.1 – [Protocolo para casos de Insuficiência Hepática Aguda - Adulto](#);

3.2 – Após a avaliação médica e estando o paciente dentro dos critérios estabelecidos pelo protocolo, a equipe de assistência contata a Central de Regulação, que possui uma escala semanal de serviços que irão receber esses pacientes – [Fluxo de Encaminhamento Adulto](#);

3.3 - Pacientes em Insuficiência Hepática Aguda são considerados “vaga zero”.

PROGRAMA DE EXCELÊNCIA EM TRANSPLANTES DO ESTADO DO PARANÁ FASE II



- Fase II

Propostas para Deliberação

B) Critérios para Renovação de Credenciamento:

1 - Centros Transplantadores de Tecidos/Córneas:

- Indicação de parâmetros assistenciais com oferta SUS;
- Ampliação e monitoramento do quantitativo de vagas ofertadas pelos serviços.

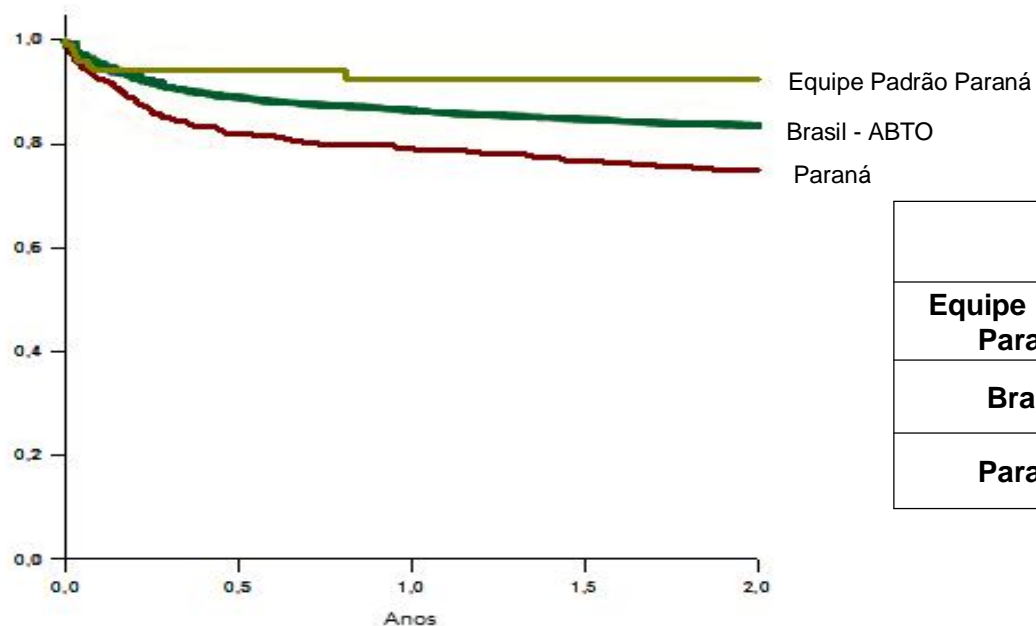
PROGRAMA DE EXCELÊNCIA EM TRANSPLANTES DO ESTADO DO PARANÁ FASE II



2 - Centros Transplantadores de Órgãos:

- Renovação com base nos indicadores de qualidade
- Ampliação e monitoramento do quantitativo de vagas ofertadas pelos serviços.

Comparativo: Equipe Padrão Paraná x Brasil x Paraná



	1º Ano	2º Ano
Equipe Padrão Paraná	92%	92%
Brasil	92%	90%
Paraná	77%	75%

PROGRAMA DE EXCELÊNCIA EM TRANSPLANTES DO ESTADO DO PARANÁ FASE II



OBRIGADO

Sistema Estadual de Transplantes do Paraná

Contatos:

(41) 3304-1900 - sesatran@sesa.pr.gov.br

OPOs

Curitiba (41) 3304-1922 – opocuritiba@sesa.pr.gov.br

Cascavel (45) 3321-5505 – opocascavel@sesa.pr.gov.br

Londrina (43) 3379-6078 – opolondrina@sesa.pr.gov.br

Maringá (44) 3227-3274 – opomaringa@sesa.pr.gov.br